

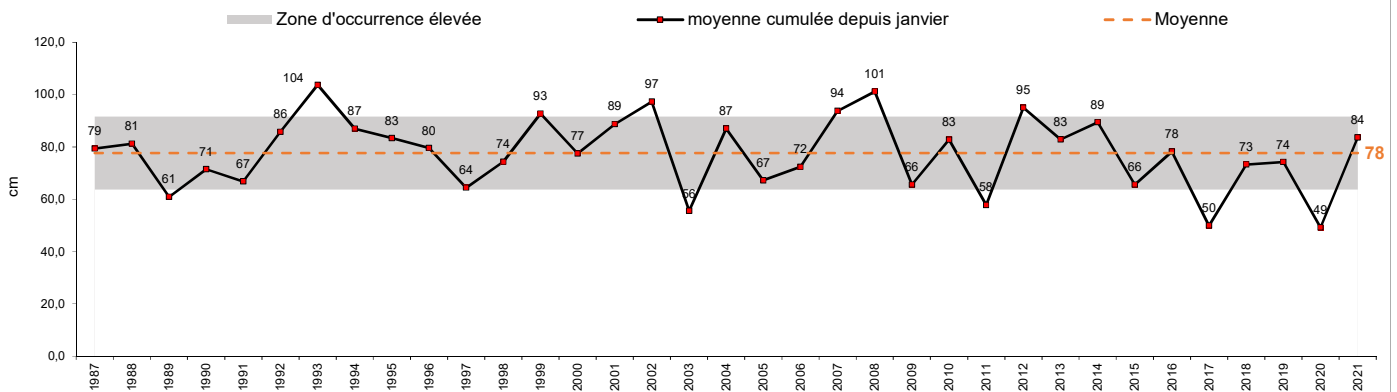
PLUVIOMETRIE 2021

Novembre

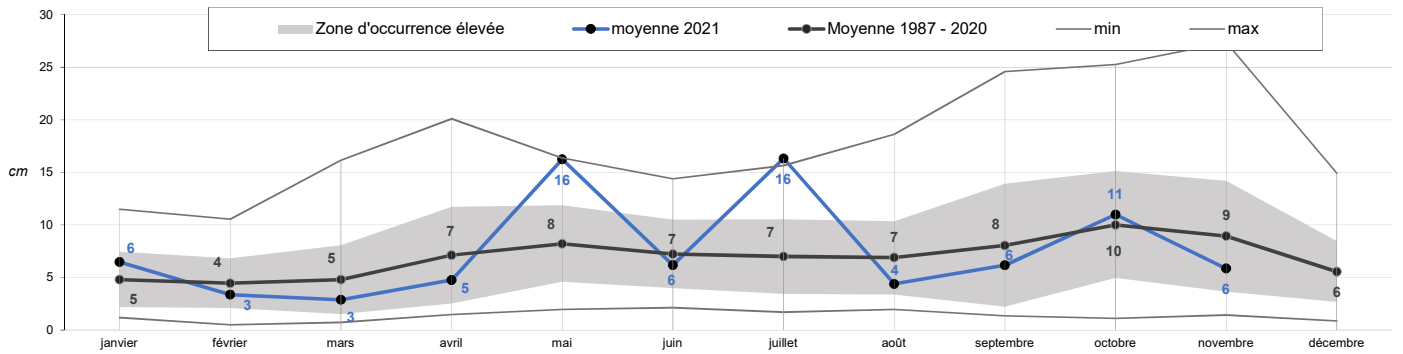
Quelques pluies au début du mois de novembre ont contribué à un cumul pluviométrique bien en dessous des moyennes saisonnières (6 cm en moyenne sur 2021 contre 9 cm en moyenne depuis 1987).

Aucun événement remarquable n'est à signaler.

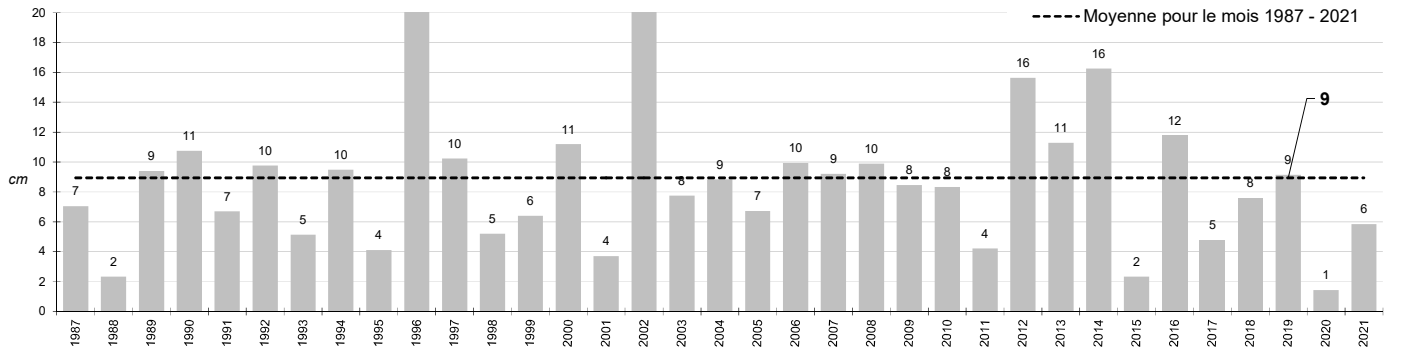
Hauteurs d'eau cumulées de janvier à novembre sur le Grand Lyon depuis 1987



Moyennes mensuelles des hauteurs d'eau sur le Grand Lyon en 2021



Moyenne des hauteurs d'eau du mois de novembre



Moyennes annuelles des hauteurs d'eau sur le Grand Lyon

