

Altimétrie

MNT Raster TIFF

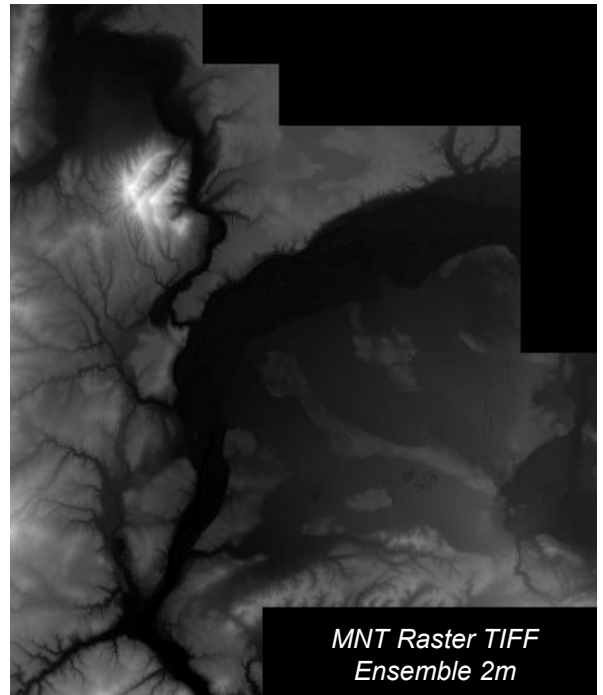
Fiche descriptive

1c

Le Modèle Numérique de Terrain au format Raster TIFF a été généré à partir des données brutes : lignes de ruptures de pentes et points cotés au sol.

Un seul niveau de précision est disponible sur le territoire de la Métropole de Lyon :

- MNT Ensemble_2m : un fichier TIFF représentant le territoire de 1500 km² de la Métropole de Lyon avec une résolution de 2m par pixel.



A chaque pixel est affectée une valeur d'altitude entière (sans décimale).

Sur le territoire de la Métropole de Lyon :

- L'altitude minimale relevée est de 148 m sur la commune de Givors,
- L'altitude maximale relevée est de 622 m sur la commune de Poleymieux au Mont d'Or.

Le fichier TIFF est accompagné d'un fichier de géoréférencement au format TFW.

Les valeurs d'altitude sont codées dans le raster sur un type Entier Non signé de 16 Bits.

Précision des données : Métrique

Millésimes : 2018

Système de coordonnées : RGF 93

Projection : CC46

Altimétrie : IGN 69 Normal

Direction innovation numérique & systèmes d'information - D.A. Usages et services numériques

Géomatique et données métropolitaines - Unité Diffusion et Géo Services – 20 rue du Lac – LYON 3^e

Tél: +33 478634332

Fax: +33 478634087

Email interne : information géographique Boîte de service

Dernière mise à jour (unité « Données de référence et 3D » Email interne : Demande maj donn) : mars 2019